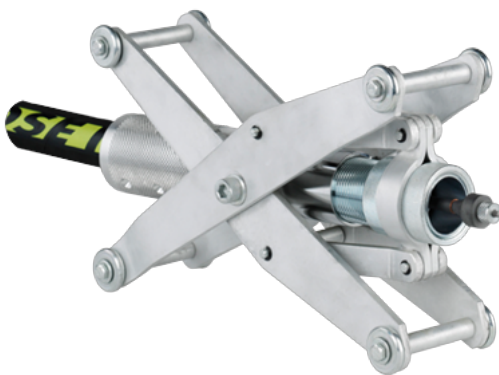


## Rohrreinigungsgerät Hollo-Blast (mit Zentrierung)



Dieses hochwertige Marken-Produkt gehört zu der Produktgruppe des Rohrrinnen-Strahlens und -Beschichtens. Rohrrinnenflächen sind schwer zugänglich, gleichzeitig benötigen sie aber präzise und effiziente Reinigung und hochwertige Beschichtung. Clemco hat hierfür ein Sortiment spezieller Geräte entwickelt.

➤ **Präzise und zuverlässig**

➤ **Leicht zu bedienen**

➤ **Zeitsparend**

**Engineered  
by Clemco**

### Rohrreinigungsgerät Hollo-Blast mit Zentriereinrichtung

Der Hollo-Blast dient zur gleichmäßigen Innenreinigung von Rohren mit einem Durchmesser von 65 - 300mm und wird statt der Strahldüse direkt an das Druckstrahlgerät angeschlossen. Zur Zentrierung des Strahlkopfes können verschiedene Zentriereinrichtungen montiert werden, die ein gleichmäßiges Strahlergebnis garantieren.

Anwendungsbereich	Rohrrinnenreinigung (65 - 300mm)
Ausstattung	Erhältlich in Borcarbid- (BC) oder Wolframcarbidausführung (TC) Strahldüse HBN-8 (bis Körnung 0,8mm) oder Strahldüse HBN-10 (bis Körnung 1,4mm) Zentriereinrichtung HBC-1/HBC-2
Druckluftbedarf	7 m <sup>3</sup> /min - 9bar/12,5mm Düse
Strahlmittel	für alle gängigen Strahlmittel
Max. Strahlmittelkörnung	0,8 - 1,4mm (je nach Düse)
Strahldruck	0 < > 12 bar
Arbeitstemperatur	0°C < > 50°C
Flächenleistung	~ 300mm /min (SA-2 1/2)

Ihr Partner für Clemco Produkte: